

CITYOVAL MILANO

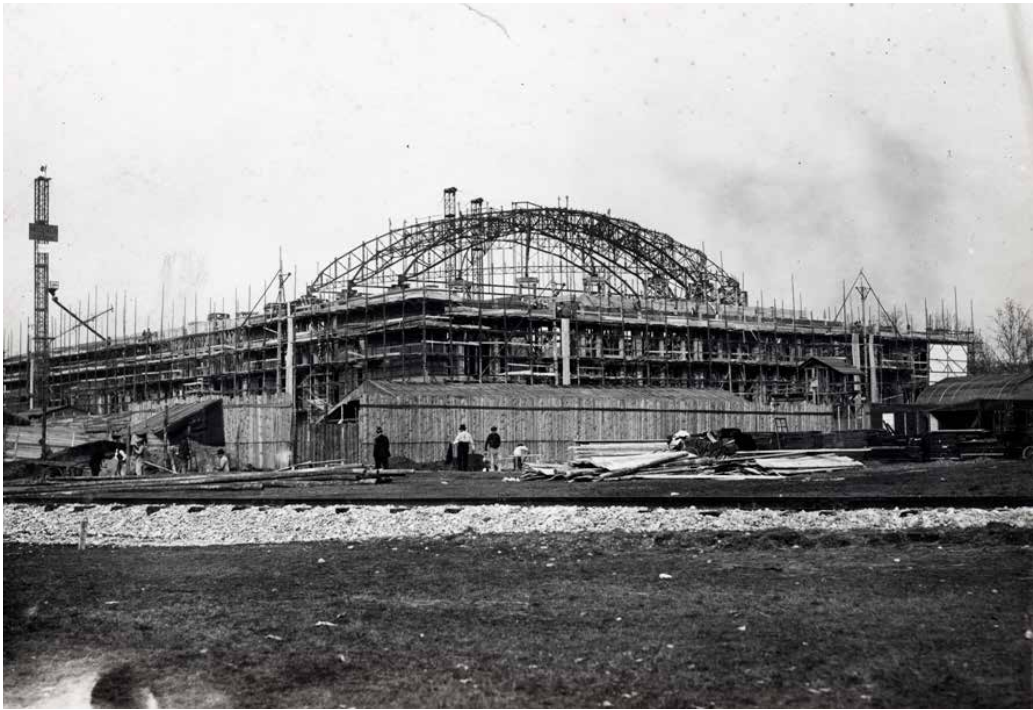


**A MILANO GLI EVENTI
TROVANO SPAZIO.**

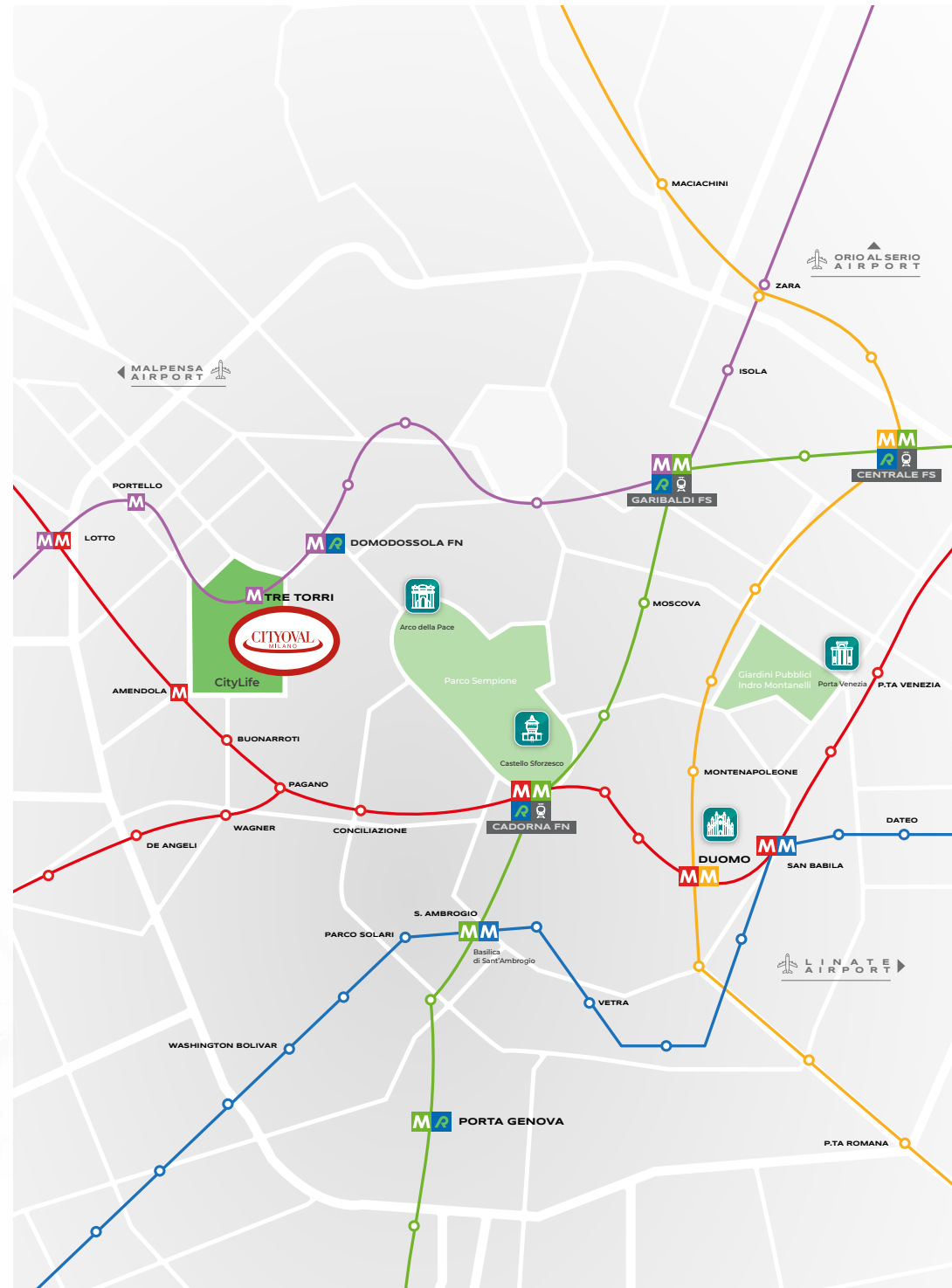
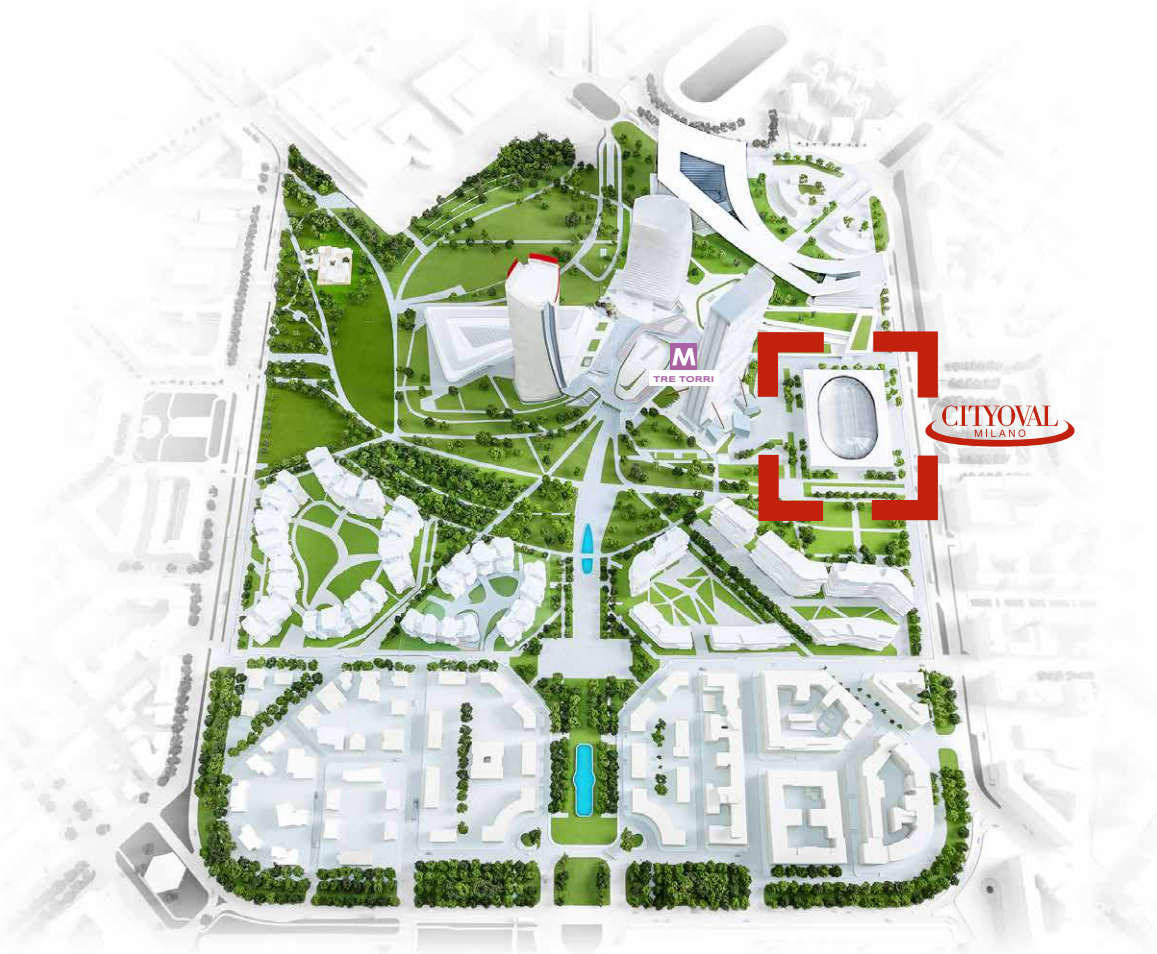


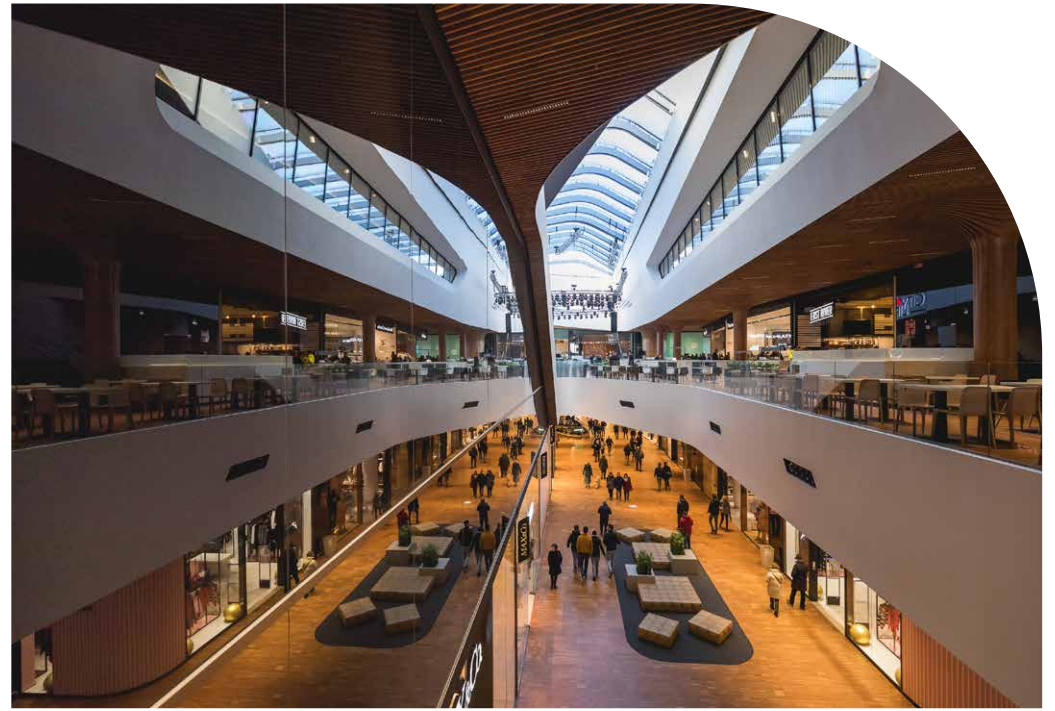
**IL NUOVISSIMO SPAZIO
CHE HA 100 ANNI.**





ALL'INTERNO DI CITYLIFE.







CityOval offre una grande arena di 4.000 mq affiancata da spazi accessori, sormontata da una cupola alta 30 mt, con una capienza massima di circa 3.800 persone. Può ospitare eventi, convegni e attività di rilevanza nazionale e internazionale, anche con il patrocinio del Comune o in collaborazione con l'Assessorato comunale competente e/o altri stakeholders (inclusi enti pubblici e privati e/o enti del Terzo Settore).

Lo spazio è disponibile per eventi di qualsiasi genere: moda, innovazione e design, ambiente e sostenibilità, sport e tempo libero, cultura, arte e spettacolo, mostre d'arte, scienza e cultura del cibo o altri eventi espositivi.

INFORMAZIONI GENERALI.

ALLESTIMENTO ARENA

L'Arena sarà dotata di una fornitura specifica per gli eventi da 400 kW in bassa tensione. L'arena può garantire la massima flessibilità ad ogni configurazione, grazie alla presenza di torrette a pavimento dotate di alimentazioni locali.

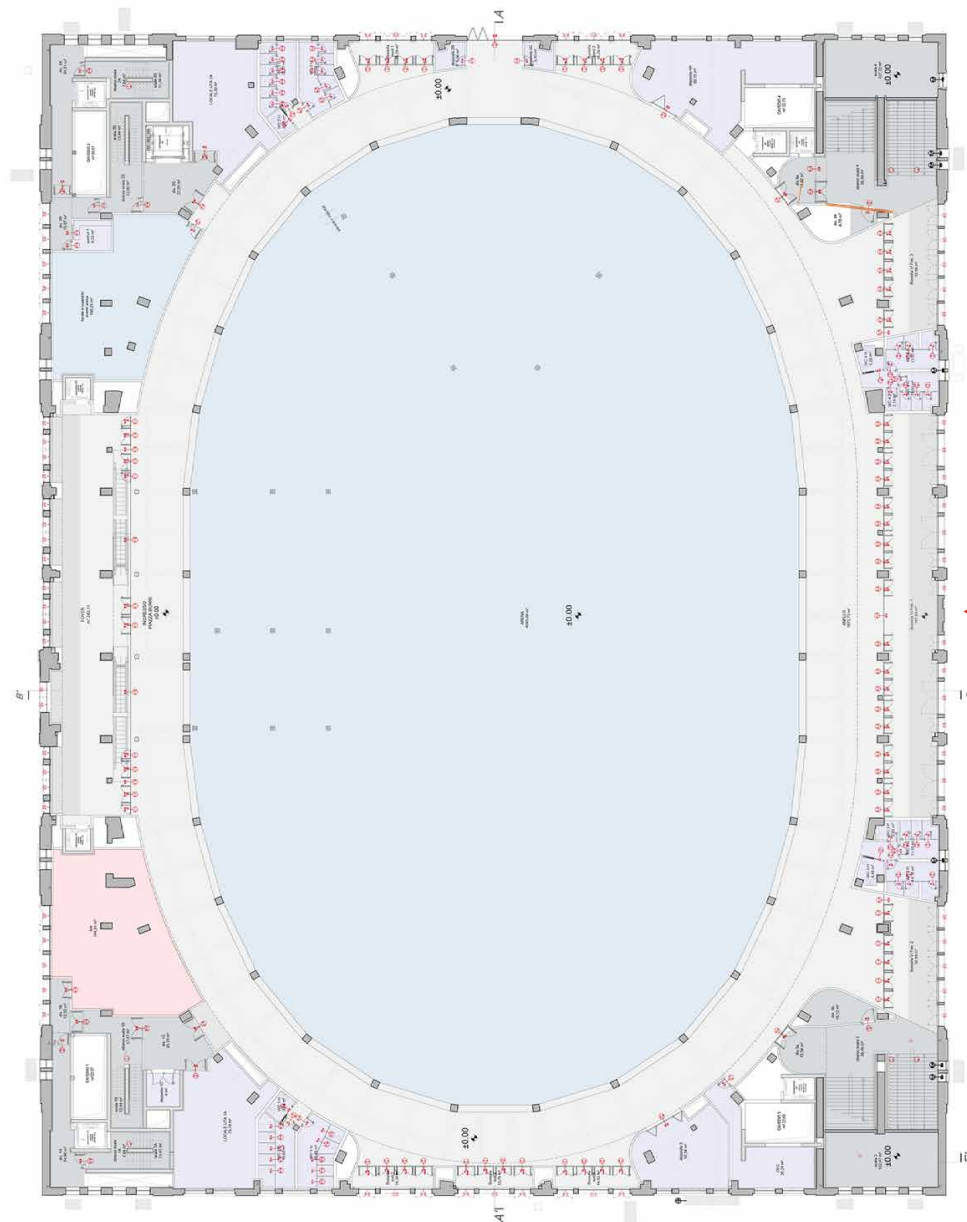
Nel caso di manifestazioni con potenze superiori, l'organizzazione dovrà provvedere all'installazione di un gruppo elet-trogeno esterno da collegare alla linea di distribuzione a servizio dell'arena.

Sarà inoltre possibile utilizzare le travi della copertura per appendere elementi di arredo; per elementi più pesanti, potranno essere alloggiare strutture a traliccio (fornitura a carico del tenant) in appositi appoggi prestabiliti.

NOTE TECNICHE

Dimensioni Arena mt 88x55

- Dimensioni Edificio mt 100x80
- Altezza libera interna mt 18
- Altezza Cupola mt 30
- Fornitura elettrica a pavimento



Ingresso
da Piazza
VI Febbraio



Piazza VI Febbraio, 20145 Milano MI